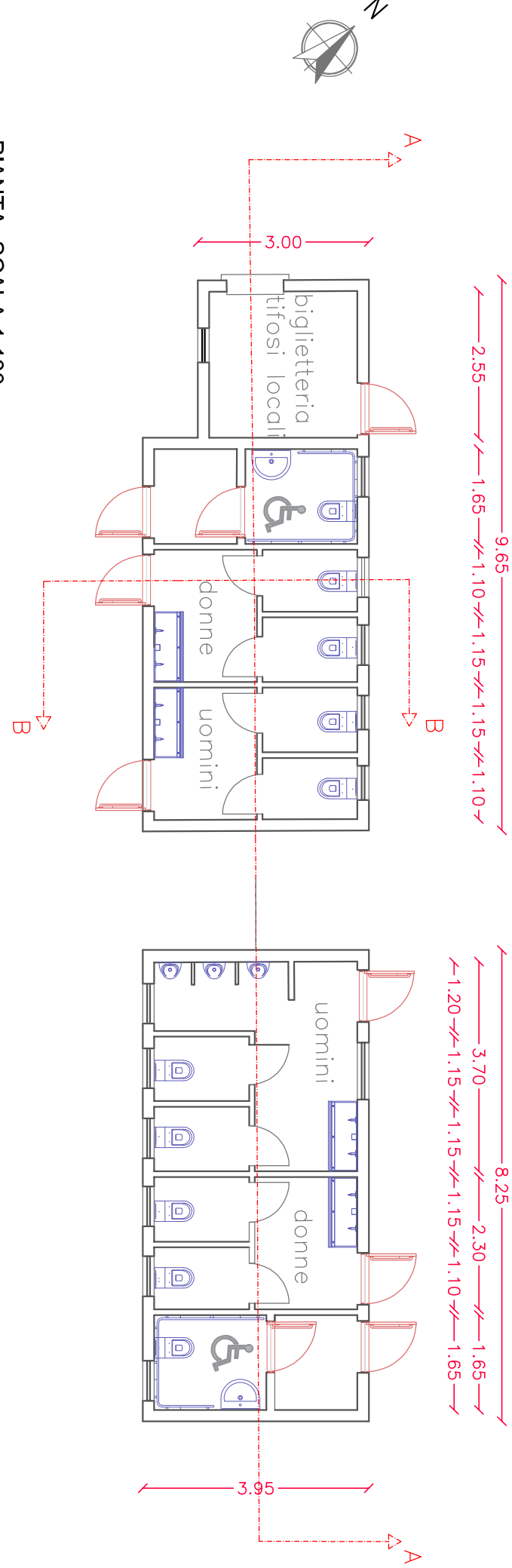
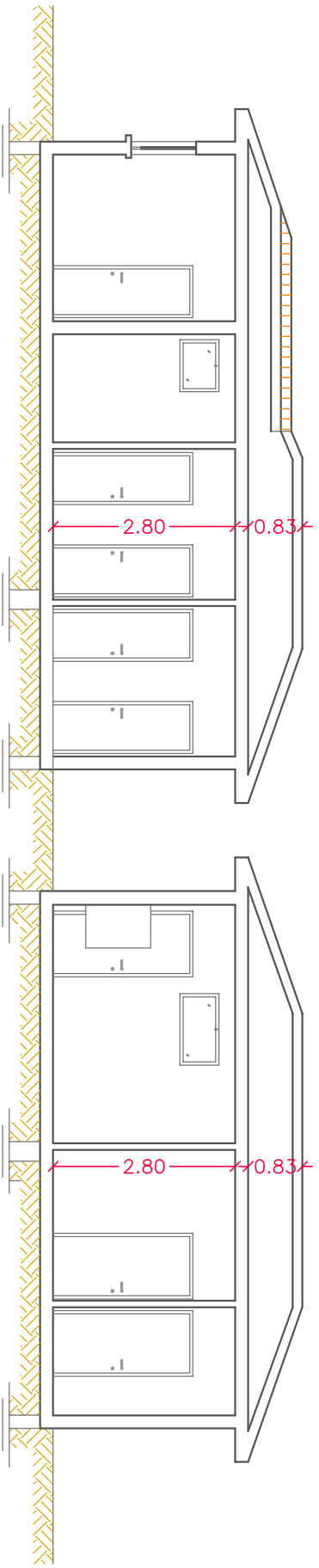


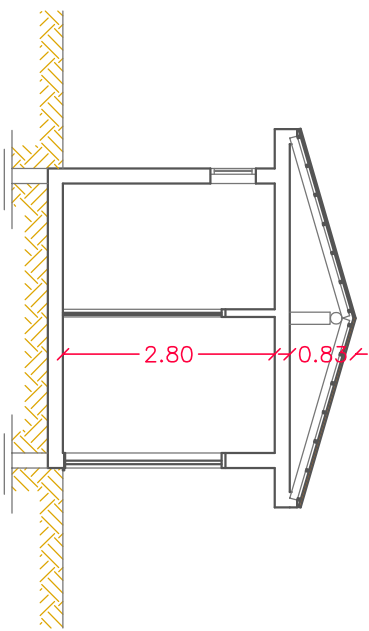
PLANIMETRIA -SCALA 1:200-



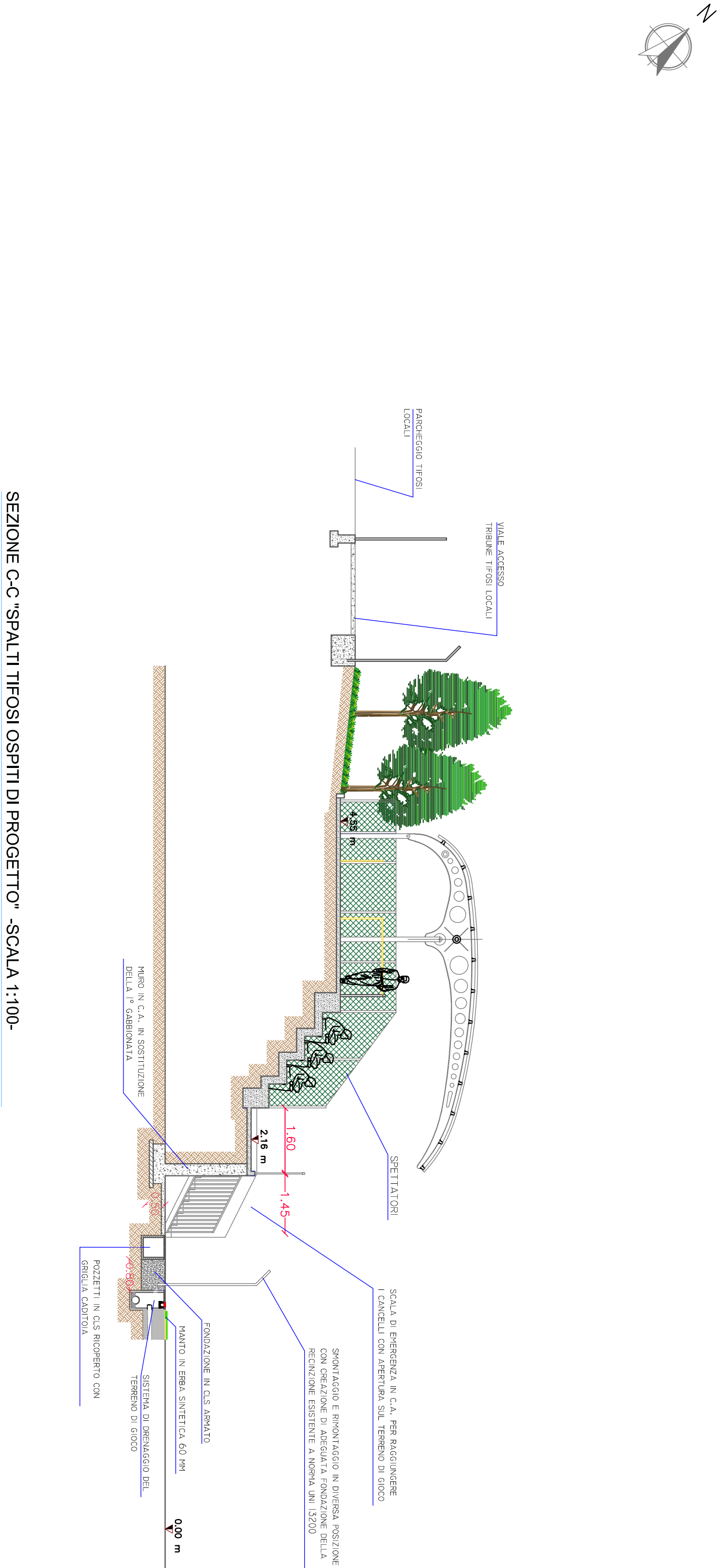
PIANTA -SCALA 1:100-



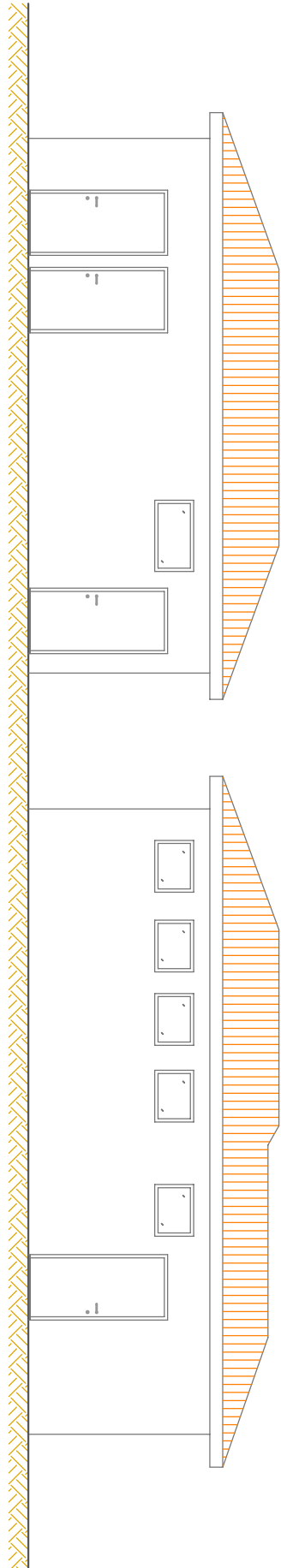
SEZIONE A-A -SCALA 1:100-



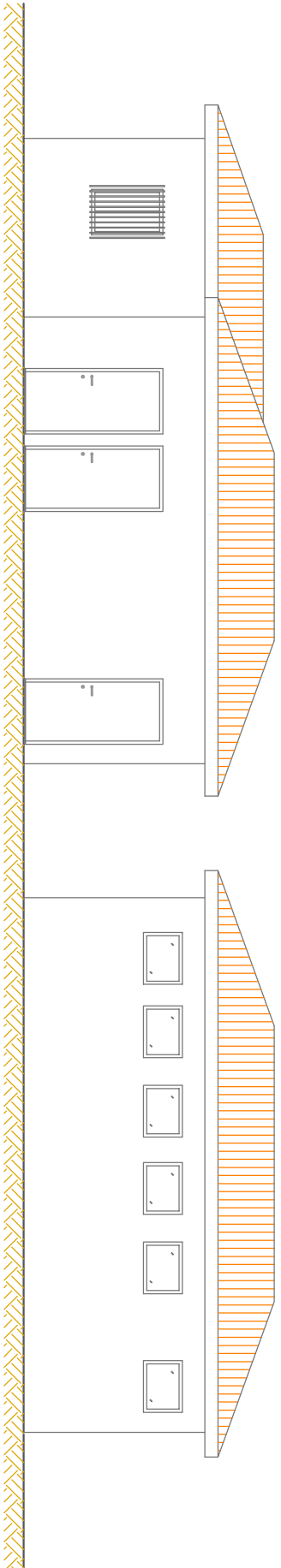
SEZIONE B-B -SCALA 1:100-



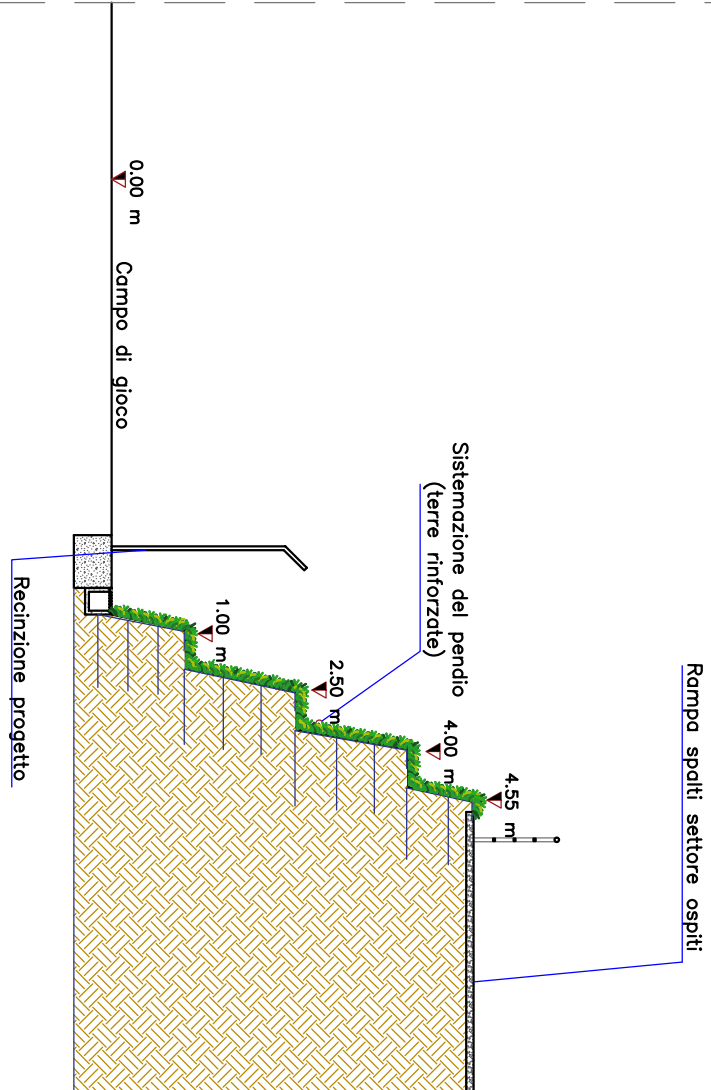
SEZIONE C-C "SPALTI TIFOSI OSPITI DI PROGETTO" -SCALA 1:100-



PROSPETTO NORD-EST -SCALA 1:100-



PROSPETTO SUD-OVEST -SCALA 1:100-



SEZIONE D-D SISTEMAZIONE TERRAPIENO CON "TERRE RINFORZATE" -SCALA 1:100-



COMUNE DI CAPACCIO PAESTUM (SA)
AREA VI
Lavori pubblici - Opere pubbliche - Servizi idrici integrati
Programmazione strategica e finanziamenti Europei - BDOAP - VAS



ADEGUAMENTO CAMPO SPORTIVO "TENENTE VAUDANO"

Progetto esecutivo approvato con
Delibera di CC ☐ Delibera di GC ☐ Determinazione Dirigenziale
n. _____ / 2019



RUP: Ing. Giovanni Vito BELLO
Progettista: Ing. Giovanni Vito BELLO
Collaboratori: Ing. Ettore TADDEO
Arch. Carlo PECORANO

Commissario
Dot.ssa Rosa Maria FALASCA
Segretario Generale
dot. Andrea DIAMORE

VER. N°	VERSIONE INIZIALE	VER. DATA APPROVAZIONE
1.0	NOTA DI VERSIONE	DATA VERSIONE

Sistemazione ed ampliamento degli spalti, servizi, vie
di fuga e verde.

PROGETTO
SERIE
ARCH
NUMERO
2.5
DATA
1.200/100